

# Slap af i stedet for at skubbe

Truma-rangersystemer

Gyldig fra  
januar 2022



opvarmning | køling | betjening

Større komfort på turen





## Nem rangering, afslappet ankomst

Så hurtigt er din campingferie ikke begyndt før! Knap ankommet, står din campingvogn præcis dér, hvor du vil have den. Med Trumas gennemprøvede rangersystemer placerer du din campingvogn på bare få minutter på pladsen, helt uden besvær.

Og når du igen forlader pladsen med de mange ferieminder i kufferten, kobles campingvognen helt præcist og uden ekstern hjælp til bilen. Hør nærmere hos din Truma forhandler om, hvilken Mover der passer til din campingvogn!



[truma.dk/mover](https://truma.dk/mover)

# Det kraftfulde manøvreringssystem



# Truma Mover XT / XT2 / XT4



## Rangersystemer til campingvogne

Extremt suverænt: Med Mover XT manøvreres campingvognen suverænt, sikkert og præcist ind på enhver plads, selv rundt om hjørner og i sving. De stærke motorer klarer endda stigninger op til 13 procent alt efter model. Rangerhjælpen er utrolig kompakt og let i konstruktion.

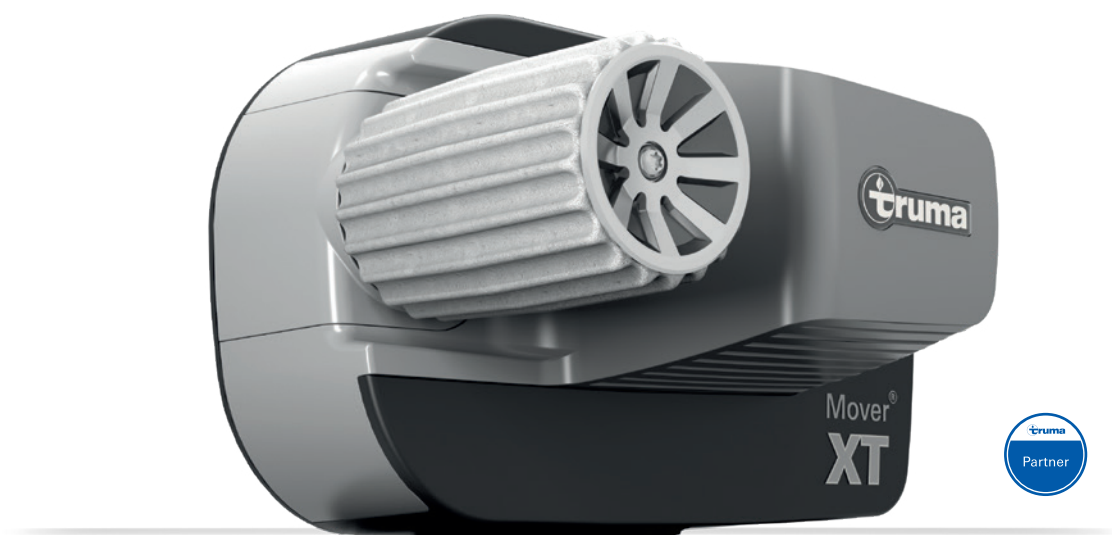


- **Let:** Op til 20 kg vægtbesparelse.
- **Præcist:** 100 % ligeudkørsel som på skinner.
- **Nøjagtigt:** Tilkobling til trækvognen med få millimeters nøjagtighed.
- **Effektivt:** Trinløs acceleration takket være Truma Dynamic Move Technology.
- **Eksklusivt:** Fås hos en Truma Partner.



# Truma Mover XT / XT2 / XT4

Modeller i et overblik



## XT

til én-akslede campingvogne  
op til 2300 kg

### Tekniske data

- Spændingsforsyning: 12 V
- Maksimalt strømforbrug: 150 A
- Gennemsnitligt strømforbrug:  
28 A
- Vægt: 28 kg

## XT2

til dobbelt-akslede campingvogne  
op til 2400 kg

### Tekniske data

- Spændingsforsyning: 12 V
- Maksimalt strømforbrug: 150 A
- Gennemsnitligt strømforbrug:  
28 A
- Vægt: 28 kg

## XT4

til dobbelt-akslede campingvogne  
op til 3100 kg, med 4 motorer

### Tekniske data

- Spændingsforsyning: 12 V
- Maksimalt strømforbrug: 150 A
- Gennemsnitligt strømforbrug:  
37 A
- Vægt: 60 kg

**5 års  
deleganti**

på Truma Mover

fra din  
Truma Partner



## Truma Dynamic Move Technology

### **Enestående, præcis rangering med fjernbetjening**

Den gennemprøvede Truma Dynamic Move Technology er at finde i enhver Mover XT. Campingvognen kan dermed styres og accelereres trinløst og uden ryk. Du har altid fuld kontrol, når din campingvogn skal placeres på pladsen eller kobles til din bil.

Mover XT fjernbetjeningen er helt intuitiv i brug: Styring sker med drejeknappen, og acceleration trinløst med skyderegulatoren. Betjeningsselementerne er ikke koblet sammen, så du kan på samme tid regulere svingradius og hastighed. Når du slipper fjernbetjeningen, stopper Moveren.



- Drivruller svinger ind eller ud ved hjælp af et tryk på en knap.
- Manøvrer din campingvogn nøjagtigt til den ønskede position.
- 100 % lige kørsel, selv på ujævnt underlag.
- Optisk og akustisk signal informerer dig, når batteriet er ved at være afladet.

Fuld kontrol  
off-road

Truma

Mover  
smart

5 års  
delegaranti

på Truma Mover

fra din  
Truma Partner





## Truma Mover smart M

Truma Mover smart M er den halvautomatiske start-model fra Trumas udvalg af udstyr til rangerhjælp. Rullerne svinges manuelt ind mod dækkene med kun én bevægelse af grebet – så kan du starte! Du styrer din campingvogn intuitivt med tryk på en knap på fjernbetjeningen. Til én-akslede campingvogne op til 1800 kg.



- **Universelt:** Passer til alle gängse rammer.
- **Kontrolleret:** Blød igangsætning, præcis standsning.
- **Intuitivt:** Med den handy fjernbetjening er rangering legende let.
- **Effektivt:** Klarer stigninger på 13 procent.
- **Nemt:** Manuel ind- og udsvingning med betjening af håndtag fra én side – helt uden brug af håndsving.
- **Eksklusivt:** Fås hos en Truma Partner.

### Tekniske data

- Spændingsforsyning: 12 V
- Maksimalt strømforbrug: 100 A
- Gennemsnitligt strømforbrug: 28 A
- Vægt: 33 kg
- 5 års delegaranti

## Truma Mover smart A

Truma Mover smart A er den billige automatiske rangerhjælp fra udvalget af Truma Movers – med den velkendte Truma kvalitet. Du svinger rullerne ind mod dækkene med et tryk på en knap – helt uden at bruge kræfter! Du styrer din campingvogn smidigt, fintfølede og præcist med fjernbetjeningen. Til én-akslede campingvogne op til 2000 kg.



- **Universelt:** Passer til alle gängse rammer.
- **Kontrolleret:** Blød igangsætning, præcis standsning.
- **Intuitivt:** Med den handy fjernbetjening er rangering legende let.
- **Effektivt:** Klarer stigninger på 13 procent.
- **Bekvem:** Automatisk ind- og udsvingning med et tryk på en knap.
- **Eksklusivt:** Fås hos en Truma Partner.

### Tekniske data

- Spændingsforsyning: 12 volt
- Maksimalt strømforbrug: 125 A
- Gennemsnitligt strømforbrug: 35 A
- Vægt: 32 kg
- 5 års delegaranti

# Truma Mover SX

## Trinløs manøvrering af én-akslede campingvogne

Mover SX bevæger sikkert og effektivt enakslede campingvogne med en samlet vægt på op til 2000 kilo. Takket være den trinløse styring kan du manøvrere din campingvogn uden ryk, smidigt og præcist. Du kan også uden problemer dreje vognen om sin egen akse (360°).



- **Præcis:** Trinløs styring og acceleration, præcis rangering og tilkobling.
- **Komfortabel:** Intuitiv fjernbetjening med drejeknap og skyderegulator.
- **Effektiv:** Nem og sikker manøvrering, også ved stigninger på op til 13 procent.
- **Nem:** Ind- eller udsvingning med grebet fra én side, helt uden brug af håndsving.

### Tekniske data

- Spændingsforsyning: 12 V
- Maksimalt strømforbrug: 120 A
- Gennemsnitligt strømforbrug: 20 A
- Vægt: 35 kg

5 års  
delegaranti

på Truma Mover

fra din  
Truma Partner

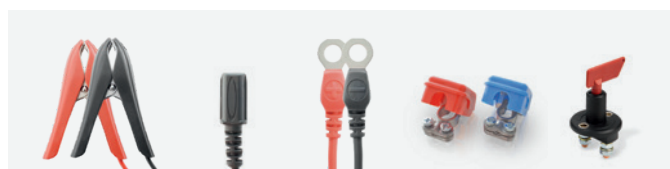


# Truma Mover PowerSet



Spar op til 20 kg systemvægt

PowerSet leverer energien til din Mover sammen med det anbefalede batteri. PowerSet er nøje tilpasset Mover og består af opladeren BC 10, en afbryder, polklemmer (til fast montering), et ekstra ladekabel samt en temperaturføler. Truma anbefaler de effektive Optima® batterier\*, for hvilke der ved BC 10 er et specialtilpasset ladediagram til rådighed.



- **Kompakt:** Opladeren BC 10 er lille og utroligt let.
- **Praktisk:** BC 10 løftes ud med et håndtag, takket være plug-and-play-tilslutning.
- **Fleksibelt:** Oplad de fleste batterityper hurtigt og sikkert.
- **Fuld kontrol:** Information om den aktuelle opladningssituation via LED-visning.

## Tekniske data

Oplader BC 10

- Ladestrøm: maks. 10 A
- Indgangsspænding: 220 – 240 VAC, 50 – 60 Hz
- Batterikapacitet: 20 – 200 Ah
- Batteritype: Alle typer 12 V blysyrebatterier (våde, vedligeholdelsesfrie, Ca/Ca, AGM og gel); de anbefalede AGM-batterier bør anvendes til rangersystemerne.
- Mål: 230 x 95 x 50 mm (L x B x H)
- Vægt: 750 g

## PowerSet light

Til **Mover XT** og **Mover XT2** anbefaler vi i forbindelse med **PowerSet** anvendelsen af batteriet **Optima® YT S 2.7\*** (38 Ah):

- Batterivægt: 11,6 kg
- Mover XT / XT2: 28 kg
- Systemvægt: 39,6 kg



## PowerSet

Til **Mover XT4**, **Mover SX** og **Mover smart** anbefaler vi i forbindelse med **PowerSet** anvendelsen af batteriet **Optima® YT S 4.2\*** (55 Ah):

- Batterivægt: 19,5 kg
- Mover XT4: 60 kg
- Mover SX: 34 kg
- Mover smart M: 33 kg
- Mover smart A: 32 kg
- Systemvægt med Mover XT4: 79,5 kg
- Systemvægt med Mover SX: 53,5 kg
- Systemvægt med Mover smart M: 52,5 kg
- Systemvægt med Mover smart A: 51,5 kg



## PowerSet plus

For mere **uafhængighed** anbefaler vi i forbindelse med **PowerSet** anvendelsen af batteriet **Optima® YT S 5.5\*** (75 Ah):

- Batterivægt: 26,5 kg



\* Batterier er ikke en del af Trumas leveringsomfang. Kontakt din specialforretning direkte. Priser for PowerSet med passende batteri fås på forespørgsel hos din specialforretning.



## Truma Partner

Vil du købe eller have eftermonteret Truma-produkter? Så få rådgivning af en Truma Partner i nærheden:

- Her får du tilbudt alle Truma-produkterne
- Yder en garanti på alle dele på fem år på udvalgte produkter
- Bliver regelmæssigt efteruddannet
- Er samtidigt ofte Service Partner.

Din Truma Partner rådgiver dig gerne.  
[truma.dk/forhandlersøgning](http://truma.dk/forhandlersøgning)

## Truma Service

Hvis du har brug for hjælp med et Truma-produkt, står vi altid til rådighed:

- På **internettet** med vores selvservice
- På **telefonen** med vores kompetente rådgivere
- Med ca. 500 **Service Partnere** i hele Europa og i de vigtigste campingregioner i hele verden.

Med de rigtige værktøjer, originale reservedele og al den erfaring, vi har fået gennem mere end 70 år. Så du hurtigt kommer videre igen!

[truma.com/service](http://truma.com/service)



Truma Gerätetechnik GmbH & Co. KG  
Werner-von-Braun-Straße 12  
85640 Putzbrunn  
Tyskland

[truma.com](http://truma.com)



Større komfort på turen